

クルマやバイクの購入

ローンの借り換えに



©よりぞう

農業者以外の方も
ご利用いただけます。

「JAとの取り引きはこれから」
というお客さまも安心して
ご相談ください！

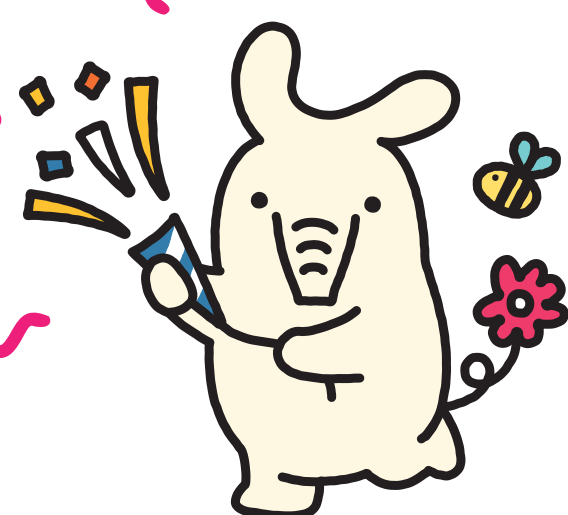
マイカーはJAバンクで実現しよう！／

JAマイカーローン キャンペーン!!

固定金利 他社自動車ローンからのお借り換えにも！

JAのマイカーローンは **固定金利** で安心

最長 **15年** まで



基準金利

年 **3.40%**

お取引により **金利を引き下げ**

適用金利

年 **1.40%**

金利は
令和8年1月1日現在・
保証料別途

適用金利の要件

お借入いただくJAで右記項目の中から2項目以上をご利用中、
またはこれからご利用いただける方。



給与振込



JAカード
(クレジットカード)



JAネットバンク、
JAバンクアプリ プラスの
いずれか
※JAバンクアプリも可
(JAにより取扱いが異なります)



年金受取



JA所定の取引

JAマイカーローンなら... インターネットで簡単審査！

事前審査のお申し込みは「JAネットローン」で検索！

いつでも
どこでも

JAネットローン



※事前審査応諾後は、
JA窓口等で正式な
お手続きが必要となります。



ご融資金額	1,000万円以内				
ご融資期間	15年以内				
借入資格	利用に関しては、組合員加入のための出資が必要となる場合があります。				
資金使途	クルマ・バイクの購入資金(中古車も含む)、他社自動車ローン(残価設定型クレジット含む)の借換資金、免許取得、車検・定期点検などに必要な資金、カーナビ等のカー用品の購入資金、支払済車両の購入資金(3か月以内)、車庫建設費(100万円以内)、借入にかかる費用。 ※ただし、営業用車両・個人間売買に伴う資金は除く。				
担保設定	不要です。				
保証料率	●JA指定の保証機関(滋賀県農業信用基金協会、三菱UFJニコス株式会社)の保証が必要です。 ●一括払い・分割払いのいずれかよりご選択いただけます。(保証料例：滋賀県農業信用基金協会の場合) ①一括払い ご融資時に一括して保証料をお支払いいただけます。(保証料率：年0.55%) 【お借入額100万円あたりの一括支払保証料(年0.55%) (例)】				
	お借入期間	1年	3年	5年	10年
	保証料	2,991円	8,621円	14,397円	29,446円
手数料	②分割払い 約定返済日の元利金返済にあわせ、保証料をお支払いいただけます。(保証料率：年0.55%) ※三菱UFJニコス株式会社の保証の場合、年0.79%の保証料率がお借入いただく金利に上乗せとなります。				
	融資取扱に関する事務取扱手数料は原則いただきません。書面契約の場合、印紙税が別途必要になります。 なお、電子契約の場合は、印紙税が不要となりますが、電子契約サービス手数料が必要です。 全額繰上返済、一部繰上返済、その他返済条件の変更に手数料がかかる場合があります。 手数料は、JAによって異なりますのでご相談JAにご確認ください。				
	金利などのご融資条件は各JAによって異なりますので、詳しくはお近くのJAにお問合せください。 ご返済の滞りなどが発生した場合には、金利軽減を中止させていただくことがあります。 お申し込みいただいても、審査結果によってはお客様のご希望に沿えない場合がございます。 また、審査結果の内容につきましては、お答えいたしかねますのであらかじめご了承ください。 金利情勢等の変化により、期間中であっても金利を変更する場合があります。				
留意事項					

募集期間

令和8年 1.1 木 >>> 令和8年 4.30 木



事故の備えにJAの自動車共済

※店頭にて説明書をご用意しております。※店頭にて返済額の試算を承っております。

くわしくは、お近くのJA窓口にお気軽にお問い合わせください。



JAバンク 滋賀

JAバンク滋賀 |

検索

環境に配慮した
マイカー(EV車等)をご購入の方に対する
助成金交付制度を実施しております。