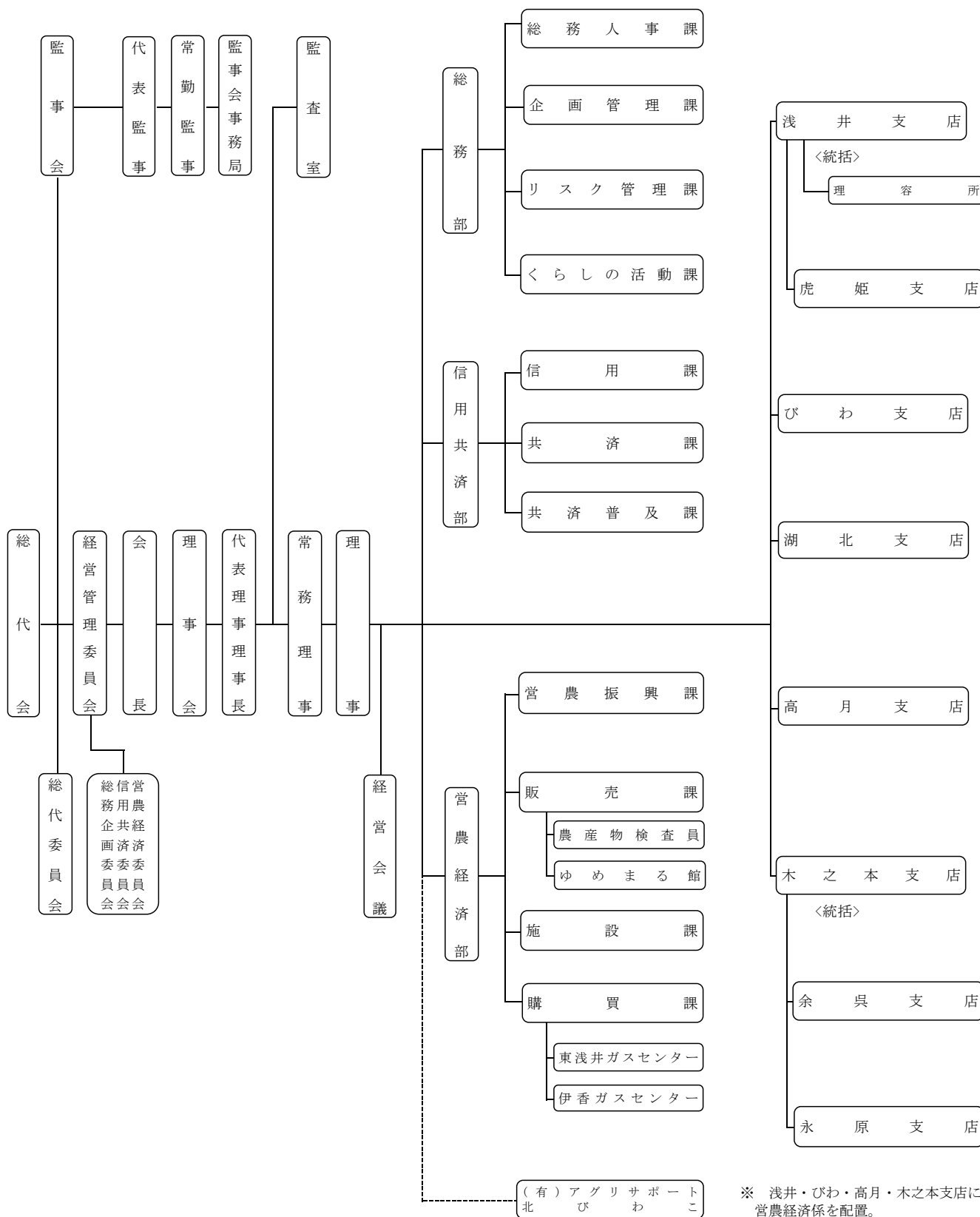


【JA北びわこ 組織機構図 令和8年度】

令和8年4月1日現在



※ 浅井・びわ・高月・木之本支店には、営農経済係を配置。
 虎姫支店の貸付・共済・営農経済業務については、浅井支店が担当。
 湖北支店の営農経済業務については、本店の営農経済部各課が担当。
 余呉・永原支店の貸付・共済・営農経済業務については、木之本支店が担当。