

JA北びわこ

昇れ!夏の夢!

特別定期貯金キャンペーン

募集期間/令和8年6月1日(月)~令和8年8月31日(月)

期間中、新規のご資金で定期貯金を20万円以上(期間3年・1年)お預け入れいただいた方に、特別金利を適用いたします!

JAネットバンクでお預け入れの方

JAネットバンクでお預け入れの方

期間3年 年 **1.00%** (税引後年0.796%)

期間1年 年 **0.85%** (税引後年0.677%)

ATMでお預け入れの方

ATMでお預け入れの方

期間3年 年 **0.95%** (税引後年0.757%)

期間1年 年 **0.80%** (税引後年0.637%)

窓口でお預け入れの方

窓口でお預け入れの方

期間3年 年 **0.90%** (税引後年0.717%)

期間1年 年 **0.75%** (税引後年0.597%)

以下の3つの条件をすべて満たされた方はさらに**おトクな金利**でお預かりします!

さらに!

- ① 組合員および新たに組合員にご加入いただける方
- ② 新規のご資金(当JA貯金によるお預け入れは対象外)
- ③ 100万円以上のお預け入れ

期間3年 年 **1.10%** (税引後年0.876%)

店頭でのお預け入れに限らせていただきます。(ネットバンクおよびATMでのお預け入れはできません。)

- ◎お取扱いは新たな資金でお預けいただける個人の方のみとさせていただきます。
- ◎当JA定期貯金の満期資金または中途解約資金等による本定期貯金へのお振り替えはできません。
- ◎特別金利の適用は初回満期日までとし、満期日以降は継続日における店頭金利を適用いたします。
- ◎期限前解約をされる場合は当JA所定の中途解約利率を適用いたします。

- ◎税引き後の金利は小数点4位以下を切り捨てて表示しています。
- ◎お利息に20.315%(国税15.315%+地方税5%)の分離課税がかかります。
- ◎本商品は、金利情勢等の変化により、期間中であっても金利を変更または取扱いを中止する場合があります。
- ◎店頭にて説明書をご用意しております。
- ◎金利は令和8年6月1日現在

★お問い合わせは、お近くのJA北びわこ各支店窓口または渉外担当者までお願い致します★



JA北びわこ
本店信用課 TEL.0749-78-2407

浅井支店 TEL.0749-74-3101
虎姫支店 TEL.0749-73-3333
びわ支店 TEL.0749-72-3261
湖北支店 TEL.0749-78-1237

高月支店 TEL.0749-85-2266
木之本支店 TEL.0749-82-3001
余呉支店 TEL.0749-86-3025
永原支店 TEL.0749-89-1131

スマホ・タブレットからもアクセス!



<https://www.jakitabiwako.jp/> JA北びわこ 検索

いつでも手軽にJAバンク。

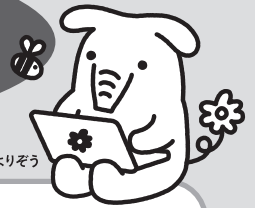
お金の管理や手続きは、JAバンクのアプリが便利です。

従来のJAネットバンクに
アプリ版ができて
便利になりました!



プラス

JAバンクアプリ
プラス



©よりぞう

振込・振替

全国のJA本支店および他行の国内本支店への振込・振替が店舗・ATMにご来店不要でご利用いただけます。

※不正送金等詐欺犯罪を防止するため、資金移動取引を保留し、JA窓口でのお手続きをお願いする場合があります。

税金・各種料金の 払込み(ペイジー)

Pay-easy(ペイジー)マークのある請求書・納付書のお支払いができます。

カードローン

約定返済型のカードローンを対象に、借入・返済や入出金明細照会・契約内容照会がご利用いただけます。

住所・電話番号変更

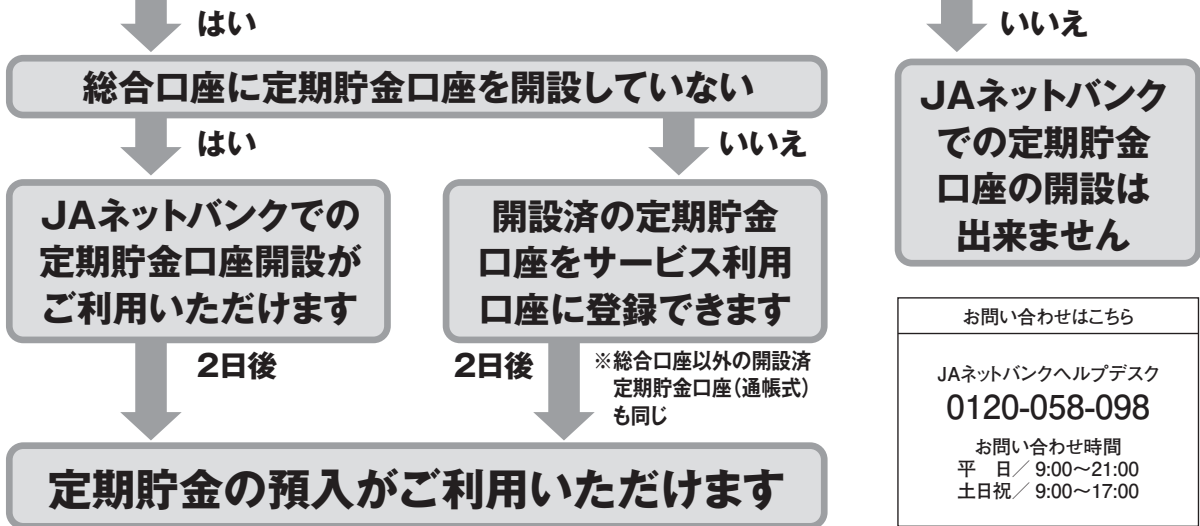
ご来店、郵送不要で自宅住所の変更、電話番号の変更ができます。

※特定の取引をご利用の場合等、お取扱いできない場合がございます。

いつでも
手続き
できる
ぞう。

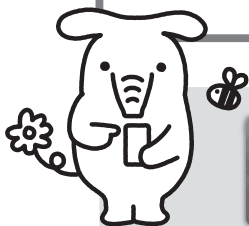
JAネットバンクでの定期貯金ご利用までの流れ

総合口座を開設済である※



※JAバンクアプリ プラスで開設した総合口座は、窓口にてお手続きが必要になる場合があります。

(令和8年6月1日現在)



手軽に管理できるぞう。
JAバンクアプリ
GOOD DESIGN

アプリをダウンロードして簡単登録! いつでもすばやく口座残高のチェックや明細の照会ができるサービスです。

- 残高照会
- 入出金明細照会
- 投信残高照会
- 定期預入明細照会
- PayB(請求書決済)
- 通帳レス口座

ダウンロードはこちらから



新登場!

いつでも手続きできるぞう。
JAバンクアプリ プラス

アプリで振込や税金・公共料金の払込みなど、さまざまな取引ができます。
※不正送金等詐欺犯罪を防止するため、資金移動取引を保留し、JA窓口でのお手続きをお願いする場合があります。

- 振込・振替
- 税金・各種料金の払込み
- カードローン
- 住所・電話番号変更

ダウンロードはこちらから



●「投信残高照会」「通帳レス口座」「カードローン」「住所・電話番号変更」は、JAによってお取扱いできない場合や、一部機能に制限を設けている場合、対象商品・条件が異なる場合があります。